

بسم الله الرحمن الرحيم

المادة / أحياء 2

التاريخ / / 144 هـ

الزمن / ثلاث ساعات

الفترة / الأولى



المملكة العربية السعودية

وزارة التعليم

الإدارة العامة للتعليم بمنطقة

المدرسة ثانوية

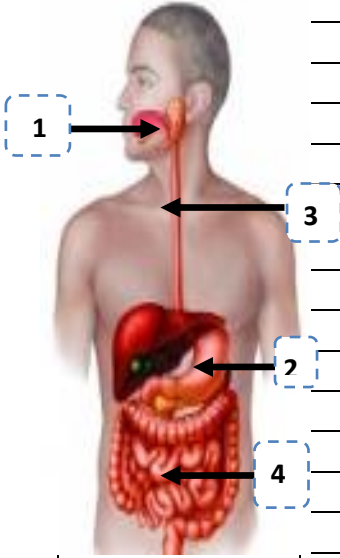
اسم الطالب	الرقم الأكاديمي
نموذج إجابة	=====

مستعيناً بالله متوكلاً عليه أجب عن الأسئلة التالية .:

السؤال الأول: اختر الإجابة الصحيحة مما يلي ثم أخط الحرف الذي يسبقها بدائرة .:

1- تراكيب توجد في سقف حلق فم الأفعى تُميز الروائح :-			
a -اللسان	b - اللوزتان	c - الأسنان	d - أعضاء جاكوبسون
2- قام عبدالعزيز بفحص حيوان فوجد أن له أطراف وعلى جلده نتوءات رغم رطوبته واستطاع أن يسمى هذا الحيوان بأنه :-			
a-العلاجوم	b-الضفدع	c- السلمندر	d- السيسيليا
3 - حيوان يطير وليس له ريش ويلد هو :-			
a -البطريق	b - الخفاش	c- البطة	d- السُماني
4- قام محمد بتشريح حيوان وعندما شرح قلب هذا الحيوان فوجد أن قلبه مكون من ثلاث حجرات أدنينين وبطين مفصول بحاجز غير مكتمل وعلى ذلك فإنه يستطيع أن يعرف أن هذا الحيوان من :-			
a- الأسماك	b- الزواحف	c- الطيور	d- الثدييات
5- عند فحص عينة من الأسماك من قبل الطالب عبدالرحمن وجد أن جسمها مغطى بقشرة قرصية هذه السمكة هي :-			
a -السردين	b- الرمح	c- السلمون	d- التونا
6- التركيب الذي يمكن الأسماك العظمية من التحكم في عمق غوصها :-			
a -مئاتة العوم	b- الخط الجانبي	c- الزعانف الظهرية	d- الزعانف البطنية
7- الحيوان الذي يستطيع العيش في الماء وعلى اليابسة وفي البيئات الرطبة هو :-			
a -الضفدع	b- الضب	c-الورل	d- القاطورة
8- الجزء المسؤول عن عمليات التفكير والتعلم والكلام واللغة وحركات الجسم الإرادية والذاكرة والإدراك الحسي هو :-			
a - المخ	b- النخاع المستطيل	c- المخيخ	d- الخلية العصبية
9- أي الثدييات التالية من رتبة أحادية الحافر ؟			
a - الحصان	b- الدالفين	c- الفيل	d- عجل البحر
10- عدد عظام جسمك هو :-			
a 620	b- 260	c-602	d- 206
11- يعتبر مفصل الركبة مفصلاً :-			
a - زُرِيّاً	b- مُنْزَلِقاً	c-مدارياً	d- درزياً
12- يتم تخزين البول وتنظيم إخراجة في :-			
a -الكلية	b- الحالب	c-المثانة البولية	d- قناة مجرى البول
13- العضو الذي يعمل عمل الأسنان في الطيور هو :-			

a- المنقار	b- الحوصلة	c- القانصة	d- المعدة
14- الخلايا التي تطلق مواد كيميائية تسمى المحركات الخلوية (السابتوكاينات) هي:-			
a-الخلايا التانية القاتلة	b- الخلايا البلازمية	c- الخلايا التانية المساعدة	d- الخلايا الصارية
15- ضغط الدم لدى الإنسان السليم الطبيعي =			
a- $\frac{200}{100}$	b- $\frac{120}{80}$	c- $\frac{180}{120}$	d- $\frac{150}{80}$
16- الطائر الذي يستطيع النظر بزواية 360° هو :-			
a- الحمام	b- الصقر	c- البوم	d- النسر
17-الخلايا العصبية الميلينية تنقل السيال العصبي المتعلق بالألم :-			
a- التدريجي	b- البسيط	c- الحاد	d- الخفيف
18- تكتشف الخفافيش أهدافاً في مسارها بالاعتماد على حاسة :			
a- الشم	b- البصر	c- التذوق	d- السمع
19 - عند حدوث كسر في العظام فإن الدماغ ينتج :-			
a- الإندروفينات	b- الميوسين	c- الكالس	d- الفايبرين
20- الجهاز الذي أمامك هو الجهاز :-			
a- الهضمي	b- الدوري	c- التنفسي	d- الإخراجي
21- يتم الهضم النهائي والامتصاص في العضو رقم :-			
1 a	2 b	3 c	4 d
22- يبدأ هضم قطعة من اللحم في العضو رقم :-			
4 a	3 b	2 c	1 d
23- الوسط حامضي في العضو رقم :-			
1 a	2 b	3 c	4 d
24- من مؤشرات تصلب الشرايين ارتفاع :-			
a- ضغط الدم	b- معدل التنفس	c- نسبة الأملاح	d- درجة الحرارة
25- يحتاج إليها الجسم بكميات قليلة لإتمام نشاطاته الحيوية :-			
a- الكربوهيدرات	b- الفيتامينات	c- الدهون	d- البروتينات
26- يحتاج المريض الذي تزرع له الكلية إلى علاج :-			
a- الضغط	b- الصداع	c- ألم البطن	d- الحموضة
27- يكتمل نضج الحيوانات المنوية وتخزن في :-			
الوعاء الناقل	b- البربخ	c- الإحليل	d- الأنابيب المنوية
28 - الهرمون الذي تفرزه الغدة الدرقية هو هرمون :-			
a- النمو (HG)	b- الثيروكسين	c- PTH	d- ADH
29- المادة التي يتم امتصاصها في المعدة :-			
a- الكربوهيدرات	b- الدهون	c- الاسبرين	d- النشويات
30 - تحدث المناعة الإيجابية نتيجة حدوث مرض معد أو نتيجة			
a- التطعيم	b- الاستجابة	c- المنبه	d- العدوى
31- أي مما يلي ليس من الحواجز الكيميائية :-			
a- الجلد	b- اللعاب	c- الدموع	d- الإفرازات الأنفية
32- الهرمون الذي يؤثر في عضلات الرحم الملساء مما يساعد على زيادة تقلصاتها و حدوث الطلق وسرعة الولادة هو هرمون :-			
a- النمو	b- الأوكسيتوسين	c- الكالسيتونين	d- الثيروكسين
33- العضو الذي لا يستطيع الإنسان أن يعيش بدونه هو :-			
a- المريء	b- المعدة	c- الأمعاء الدقيقة	d- الزائدة الدودية
34- عندما يزداد تركيز حمض اللاكتيك في العضلات تحدث حالة :-			
a- إعياء	b- انبساط	c- انقباض	d- راحة
35- أين توجد الصمامات التي تعمل على نقل الدم في اتجاه واحد في جهاز الدوران :-			
a- الأوردة	b- الشرايين	c- الشعيرات الدموية	d- خلايا الدم البيضاء



36- الفيتامين الذي يعمل على تكوين ألياف الكولاجين هو فيتامين :-			
A - a	E-b	D -c	C -d
37- مرض يؤدي إلى تهيج الممرات الهوائية وانقباض القصبيات الهوائية :-			
a - الربو	b- سرطان الرئة	c-السل الرئوي	d- التهاب الرئة
38- العقاقير التي تقلل نشاط الجهاز العصبي تسمى :-			
a -المسكنات	b-المستنشقات	c-الكافيين	d- المنبهات
39- تعتبر عظام الوجه من العظام :-			
a -الطويلة	b- القصيرة	c-المسطحة	d- غير المنتظمة
40- الملح الذي يعمل على اتزان الرقم الهيدروجيني (PH) هو :-			
Mg -a	Cu-b	P -c	Na -d
41- الغدة الدرقية والغدد جارات الدرقية مسؤولة عن توازن مستوى في الدم هي :-			
a -البوتاسيوم	b-الكالسيوم	c-الفوسفور	d- الحديد
42- يحدث الإخصاب في الجهاز التناسلي الأنثوي في :-			
a -الرحم	b- المهبل	c-الجسم الأصفر	d- قناة البيض
43- يوجد الحجاب الحاجز في :-			
a -الأسماك	b- الزواحف	c-البرمائيات	d- الثدييات
44- فصيلة الدم الأكثر أهمية في الحالات الطبية الطارئة هي :-			
A - a	B -b	AB -c	O -d
45- يستجيب الجنين للأصوات مثل صوت الأم في :-			
a -بداية الحمل	b- لأشهر الثلاثة الأولى	c-الأشهر الثلاثة الثانية	d- الأشهر الثلاثة الأخيرة
46- الانسلاخ بشكل دوري يحدث في :-			
a -القرش	b-السلندر	c-الثعبان	d- النعامة
47- العصارة التي لا تحتوي على أنزيمات هاضمة هي العصارة :-			
a -الكبدية	b-المعوية	c- البنكرياسية	d- المعدية
48- أمسك أحمد بيد صديقه فيصل فوجد أن الشريان الكعبري ينبض 20 نبضة في 15 ثانية ، فكم عدد النبضات في الدقيقة ؟			
a - 60	b-70	c- 80	d- 90

السؤال الثاني :- ضع علامة (√) أمام العبارة الصحيحة وعلامة (×) أمام العبارة الخاطئة مما يلي :-

✓	1- بعض الثدييات تلهث عند ارتفاع درجة حرارة أجسامها لعدم وجود غدد عرقية مثل الكلاب
×	2- تلتئم عظام البالغين أسرع من عظام الأطفال وذلك لاكتمال العظام وقوتها
✓	3- المنبه السمبثاوي يزيد معدل نبض القلب
✓	4- الإشراف الطبي على المدمنين ضروري عند التوقف عن تعاطي العقاقير
×	5- تعتبر الطيور من المخلوقات متغيرة درجة الحرارة
✓	6- تشمل المضاعفات الناتجة عن مرض السكري أمراض القلب التاجية وتلف شبكية العين والحموضة
×	7- يتكون القلب في الأسماك من ثلاث حجرات رئيسية
✓	8- يحصل جنين الزواحف على الغذاء اللازم لنموه من كيس المح

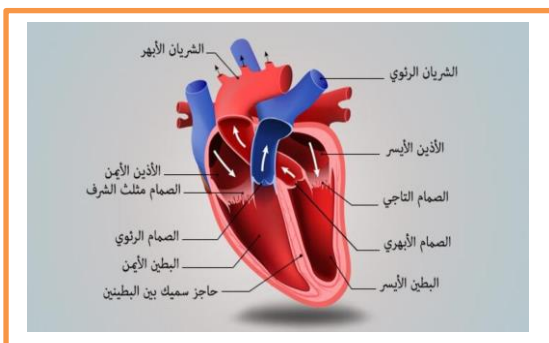
السؤال الثالث :-

يقول الرسول صلى الله عليه وسلم :- (ألا إن في الجسد مضغة إذا صلحت صلح الجسد كله وإذا فسدت فسد الجسد كله " الحديث ")

1- ما اسم هذه المضغة ؟ **القلب**

2- وضح برسم تخطيطي مبسط تركيب هذه المضغة ؟

ملاحظة يقبل الرسم ويكفي لاحتساب الدرجة كاملة توضيح حجرات القلب الأربع



السؤال الرابع : اختر المفردة العلمية المناسبة ثم اكتبها أما العبارة المناسبة فيما يلي :

القشور 2	الريش	العرف العصبي 5	السينابس 1	عتبة التنبيه
الأوتار 3	الزعنفة	الغشاء الرامش 4	غشاء الطبلة	الأربطة

1- ...**السينابس** ... عبارة عن فراغ صغير بين محور خلية عصبية وشجيرات خلية عصبية أخرى .

2-**القشور**..... تراكيب صغيرة ومسطحة تغطي أجسام الأسماك .

3- ...**الأوتار**..... عبارة عن نسيج ضام صلب تربط بين العضلات والعظام .

4-**الغشاء الرامش**... تركيب يتحرك على سطح العين يحميها من الجفاف على اليابسة ويحميها تحت الماء.

5- ..**العرف العصبي**. مجموعة من الخلايا تتكون من الطبقة الخارجية للجنين ، وتساهم في تكوين تراكيب

الفقاريات

السؤال الخامس :- انسب المخلوقات الحية التالية لطوائفها :-



طائفة / البرمائيات



طائفة / الطيور



طائفة / الأسماك



طائفة / الزواحف



طائفة / الثدييات

انتهت الأسئلة مع خالص الدعوات لكم
بالتوفيق والنجاح الدائم

قائد المدرسة

معلم المادة

حسن عسييري

اسم الطالبة:	الشعبة:	الدرجة
--------------------	---------------	--------

أختاري الإجابة الصحيحة في كل مما يلي:

1/ تتميز الأسماك العظمية عن الغضروفية ب	2/ تتنفس الضفادع البالغة عن طريق
(1) الخط الجانبي (2) <u>مئانة الهوائية</u> (3) الغطاء الخيشومي (4) كل من 2 و3	(1) الجلد والخياشيم (2) <u>الجلد والرئتين</u> (3) الرئتين فقط (4) الخياشيم فقط
3/ من مميزات الزواحف	4/ مما يساعد على العزل الحراري في الطيور
(1) ثابتة درجة الحرارة (2) <u>البيضة الرهلية</u> (3) الجلد الرطب (4) القلب من أربع غرف	(1) <u>الريش</u> (2) الغدة الزيتية (3) العظام الخفيفة (4) عمليات الأيض السريعة
5/ أي مما يلي يعتبر من الثدييات الكيسية	6/ اكتشف عالم حيوان يمتلك أرجل خلفية أطول من الامامية وقواطع دائمة النمو لذا فهو سيصنفه من ضمن
(1) منقار البط (2) <u>الكنغر</u> (3) الغزال (4) اكل النمل الشوكي	(1) القوراض (2) <u>الإرنبيات</u> (3) الدرداوات (4) أكلات الحشرات
7/ أي مما يلي لا ينتمي للجهاز الهيكلي المحوري	8/ ماذا تسمى الخلايا التي تتخلص من الأنسجة العظمية الهرمة
(1) الجمجمة (2) العמוד الفقري (3) الأضلاع (4) <u>الأطراف العلوية</u>	(1) العظمية (2) العظمية البانية (3) <u>العظمية الهادمة</u> (4) العظمية الانزيمية المحللة
9/ أي الأعضاء التالية يوجد فيها عضلات ملساء	10/ ترتبط العظام بالعضلات بواسطة
(1) القلب (2) الذراع (3) <u>المعدة</u> (4) الساق	(1) الغضاريف (2) الأربطة (3) <u>الأوتار</u> (4) الألياف العضلية
11/ ترسل الخلايا الإحساس من أعضاء الحس الدماغ والحبل الشوكي	12/ المسؤول عن تنظيم سرعة التنفس
(1) العصبية الحركية (2) العصبية البينية (الموصلة) (3) <u>العصبية الحسية</u> (4) الغراء العصبي	(1) المخ (2) <u>المخيخ</u> (3) النخاع المستطيل (4) تحت المهاد

13/ من الكافيين من العقاقير	14/ من وظائف الجهاز العصبي الذاتي السمبثاوي
(1) <u>المنبهات</u> (2) المثبطات (3) المستنشقات (4) المخدرات	(1) يقلل من معدل ضربات القلب (2) زيادة افراز اللعاب (3) <u>يزيد من معدل ضربات القلب</u> (4) يزيد من افراز العصارة الهاضمة
15/ جزء من القلب يستقبل الدم المؤكسج القادم من الرئتين	16/ الجزء المسؤول عن نقل الأوكسجين للخلايا
(1) الأذين الأيمن (2) البطين الأيمن (3) <u>الأذين الأيسر</u> (4) الأذين الأيمن	(1) <u>خلايا الدم الحمراء</u> (2) خلايا الدم البيضاء (3) الصفائح الدموية (4) البلازما
17/ يمكن لحامل فصيلة الدم A ان يتبرع لمن هم فصيلة دمهم	18/ يتم تبادل الغازات في بين الجهاز التنفسي والشعيرات الدموية من خلال
(1) فقط A (2) A و O فقط (3) <u>A و AB فقط</u> (4) كل فصائل الدم	(1) القصبة الهوائية (2) الحنجرة (3) الشعب الهوائية (4) <u>الحويصلات الهوائية</u>
19/ يتم ترشيح الدم وتصفيته من الفضلات داخل الكلى عن طريق	20/ ما العملية التي تؤدي لرفع القفص الصدري لاعلى
(1) <u>الوحدات الكلوية</u> (2) الأنابيب الكلوية (3) الشعيرات الكلوية (4) القنوات الكلوية	(1) <u>الشهيق</u> (2) الزفير (3) التنفس الخلوي (4) العطاس
21/ يبدأ الهضم الكيميائي للبروتينات داخل	22/ الهرمون الذي يزداد افرازه بانخفاض معدل السكر في الدم
(1) الفم (2) المريء (3) <u>المعدة</u> (4) الأمعاء الدقيقة	(1) الانسولين (2) <u>الجلوكاجون</u> (3) الالدوستيرون (4) الكورتيزول
23/ الغدة الملقبة بسيدة الغدد الصماء	24/ يتم تخصيب البويضة داخل
(1) <u>النخامية</u> (2) الدرقية (3) الكظرية (4) الجار درقية	(1) المبيض (2) <u>قناة فالوب</u> (3) الرحم (4) المهبل
25/ يتم تكوين الاجسام المضادة في الجسم بعد التعرض لمسبب المرض عن طريق	26/ خط الدفاع الأول عن الجسم ضد مسببات الأمراض بشكل عام
(1) <u>الخلايا اللمفية البائية</u> (2) الخلايا التائية المساعدة (3) الخلايا الآكلة الكبيرة (4) الصفائح الدموية	(1) <u>الجلد</u> (2) خلايا الدم البيضاء (3) الأجسام المضادة (4) الغدد الدرقية

انتهت الأسئلة

مع دعواتي لكن بالتوفيق

معلمة المادة: أ/ ريحانة العامر



المادة

الزمن ثلاث ساعات

المصحح

المراجع

الدرجة كتابة

50

الدرجة

الاختبار الخاص بالاحياء للفصل الدراسي الثاني مقررات (الدور الثاني) للعام 1439 / 1440 هـ

الشعبة

الرقم الأكاديمي

رقم الجلوس

اسم الطالب

السؤال الأول : حدد الاجابه الصحيحه فيما يلي (20 درجة)

1	يكون عدد العظام للهيكل العظمي في جسم الانسان هو :	A	210	B	206	C	208	D	209
2	الطبقات الخارجيه لجميع العظام تتكون من :	A	عظم كثيف	B	عظم اسفنجي	C	خلايا عظميه	D	عظام طويل
3	هو نخاع يقوم بتصنيع خلايا الدم في جسم الانسان	A	النخاع الاصفر	B	الخلايا العظميه	C	العظم الاسفنجي	D	النخاع الاحمر
4	عدد عظام الهيكل الطرفي في جسم الانسان هي:	A	80	B	126	C	132	D	60
5	عدد عظام الهيكل المحوري في جسم الانسان هو:	A	60	B	126	C	120	D	80
6	عظم قليل الكثافه يشاهد في نهايات العظام الطويله ويمتاز بمسافته وفراغاتة:	A	عظم اسفنجي	B	عظم كثيف	C	عظمه القص	D	عظم متوسط
7	يحيي العظام وتقوم الاعصاب والاعويه الدمويه بتزويده الاكسجين والغذاء	A	النخاع الاحمر	B	نظام هافرس	C	النخاع الاصفر	D	الشريان
8	يشاهد المفصل الرزي في :	A	المرفق والركبه	B	الرسغ والعمود الفقري	C	الجمجمه	D	الورك والكتفين
9	هو مفصل يقوم بالحركه في جميع الاتجاهات	A	مفصل درزي	B	مفصل رزي	C	مفصل كروي	D	مفصل منزلق
10	هو مركز لحفظ توازن الجسم ويقع في الدماغ	A	المخ	B	النخاع المستطيل	C	المخيخ	D	جذع الدماغ

السؤال الثاني حدد الإجابة الصحيحة فيما يلي (20 درجة)

11	من الامثلة على العقاقير التي يساء استخدامها هي:	A	المسكنات	B	الهيروين	C	الكحول	D	المخدرات
12	55% من الدم هو عبارة عن:	A	خلايا دموية	B	بلازما	C	املاح	D	كالمسيوم
13	هي صبغة تعطي الدم لونه وشكله المميز والخاص به:	A	فيكوزائثين	B	الكائيتين	C	هيموجلوبين	D	كلوروفيل
14	غطاء يوجد في الحنجره يقوم بتغطيتها اثناء الاكل:	A	لسان المزمار	B	جار السمبثاوي	C	القصبه الهوائية	D	الفابيرين
15	الرنه سطح تنفسي مثالي وذلك لتوفر شروط منها:	A	قوه السطح	B	مغطى بالشعيرات	C	غير رطب	D	كل ماذكر فهو صحيح
16	اصحاب الفصيله (A) يملكون تركيب معين يسمى:	A	انتجين B	B	انتجين AB	C	انتجين O	D	انتجين A
17	كل وعاء يذهب الى القلب بغض النظر عن نوع الدم	A	الوريد	B	الشريان	C	الشعيرات الدمويه	D	الشريان المبطن
18	عدد الغرف الموجودة في القلب هي:	A	1	B	3	C	4	D	2
19	يأتي من الراس والرقبة ويصب بالأذنين الايمن:	A	الوريد الاجوف العلوي	B	الوريد الاجوف السفلي	C	شريان رنوي	D	شريان اورطي
20	من الصفات التي يجب ان يتسم بها الوريد هي ان يكون:	A	قطره كبير	B	غير مرن	C	لايملك صمامات	D	قطره صغير
21	قزحيه العين في حاله الراحة تضيق وفي حاله الغضب تتسع هي مثال على:	A	السمبثاوي	B	جار السمبثاوي	C	السمبثاوي وجار السمبثاوي	D	لا شئ مما ذكر
22	عظمه تتصل بالقفص الصدري من الوسط وتتصل بالعمود من الخلف والاضلاع من الامام:	A	عظمه القص	B	عظمه العضد	C	عضمه المشط	D	عضمه الرسغ
23	هو تركيب في جهاز العصبي يقوم بوظيفه نقل السيالات الى العضلات والغدد:	A	جسم الخليه	B	الزوائد الشجيرييه	C	المحور	D	خليه عصبية بينيه
24	الجزء الفعال في الكليه:	A	النيفرون	B	النخاع	C	الحوض	D	القشرة
25	اطول جزء في الجهاز الهضمي هو:	A	المريئ	B	الامعاء الغليظه	C	الغدد	D	الامعاء الدقيقة

السؤال الأول : ظلل العبارات الصحيحة في ورقة الإجابة (20 درجة)

26	يتم هضم الدهون في الجسم عن طريق إنزيم:	A	الاميليز	B	اللايبيز	C	الترسين	D	البيسين
27	من الاطعمه التي ليست بحاجه الى هضم:	A	الجلوكوز	B	سكروز	C	بروتينات	D	دهون
28	من شروط نقل الغازات التنفسيه:	A	ان يكون شكلها مقعر	B	ان يكون شكلها مربعي	C	شكل الخلايا غير كروي	D	منتظمه الشكل
29	تقوم بتجليط الدم في حال حصول الجرح	A	الخلايا الحمراء	B	الخلايا البيضاء	C	الصفائح الدموية	D	المادة الصفراء
30	العضله الملساء تتواجد في :	A	الرحم	B	القلب	C	العظام	D	A,B
31	هو مفصل عديم الحركة يوجد في عظام الجمجمه	A	مفصل منزلق	B	مفصل درزي	C	مفصل كروي	D	مفصل رزي
32	تتكون عدد فقرات الجمجمه من :	A	22 فقرة	B	23 فقرة	C	24 فقرة	D	20 فقرة
33	تعرف طبقة الكليه الداخليه باسم:	A	النخاع	B	حوض الكلية	C	القشرة	D	الحالب
34	ما العمليه التي تؤدي الى رفع الحجاب الحاجز الى الأعلى	A	التنفس الخلوي	B	الشهيق	C	الزفير	D	التنفس الداخلي
35	ما الجزء الذي يتحرك الى الأسفل حينما تنقبض العضلات	A	القصبه الهوائية	B	الحجاب الحاجز	C	الاضلاع	D	البلعوم
36	يوجد انحناء هنلي في :	A	الانابيب الكلويه	B	الكبة	C	مجرى البول	D	محفظة بومان
37	من اين يخرج الدم بعدما يغادر القلب؟	A	الشعيرات الدموية	B	الرننتين	C	الوريد الرئوي	D	الشريان الاورطي
38	يحوي الكثير من العضيات بالإضافة الى النواة	A	زوائد شجيرية	B	جسم الخلية	C	المحور	D	الجهاز العصبي الذاتي
39	اذا أصيب شخص فصيلة دمه A اثناء حادث سير واحتاج الى تبرع ، ماهي فصيلة الدم المناسبه له؟	A	فصيلة A	B	فصيلة B	C	فصيلة O	D	فصيلة A,O
40	اين توجد الصمامات التي تعمل في اتجاه واحد في الجهاز الدوري	A	الشرايين	B	الشعيرات الدموية	C	خلايا الدم البيضاء	D	الاوردة

السؤال الأول : ظلل العبارات الصحيحة في ورقة الإجابة (20 درجة)

41	أي مما يلي لا ينتمي الى الجهاز الهيكلي المحوري	A	الجمجمه	B	الاضلاع	C	العمود الفقري	D	عظام الكتف
42	أي مما يلي لا ينتمي الى الجهاز الهيكلي الطرفي	A	الطرف العلوي	B	عظام الكتف	C	القص	D	عظام الحوض
43	أي مما يلي لا يعد وظيفه للعظم	A	إنتاج فيتامين د	B	الدعم الداخلي	C	حمايه الاعضاء الداخليه	D	تخزين كالسيوم
44	اصحاب فصيله O يعطي الدم :-	A	فصيله A فقط	B	فصيله B فقط	C	فصيله AB + O	D	جميع ما ذكر صحيح
45	اصحاب فصيله (B) يستطيعون إستقبال الدم من اصحاب فصيله:	A	فصيله A + O	B	فصيله B + O	C	A,B,AB,O	D	O
46	يتم هضم البروتين في المعده عن طريق إنزيم:	A	اميليز اللعاب	B	اميليز البنكرياس	C	التريبسين	D	الببسين
47	تفرز غده الكبد ماده صفراء لدى جزء يسمى:	A	الاثنتي عشر	B	الزائده الدوديه	C	المستقيم	D	--
48	الوظيفه الرئيسيه لـ فيتامين B ₁₂ في الجسم هي:	A	تقويه الغشاء البلازمي	B	بناء الهيموجلوبين	C	تكوين الخلايا الحمراء	D	تقويه الاسنان والعظام
49	الوظيفه الرئيسيه لـ فيتامين D في الجسم هي:	A	الرؤيه	B	صحه العظام والاسنان	C	تكوين DNA , RNA	D	صحه الجلد والعظام
50	الوظيفه الرئيسيه لـ ملح اليود (I) في الجسم هو:	A	بناء الثيروكسين	B	بناء البروتينات	C	انقباض العضلات	D	نقل المعلومات العصبية
51	90% من البلازما هو عباره عن:	A	ماء	B	املاح كالسيوم	C	املاح مغنيسيوم	D	املاح اليود

السؤال الثالث: ضع الحرف المناسب في مكان العبارة الصحيحة (10 درجات)

يوجد في عظام الرسغ والعمود الفقري وحركته محدوده	A
يتم تبادل الغازات بين الدم والانسجه (الخلايا)	B
هي اللحم الذي يكسو العظام	C
نقل الاوامر العصبية من الدماغ الى الاعضاء العصبية	D
يوجد في عظام الجمجمه وهو عديم الحركة	E
مخزن الكالسيوم والفسفور	F
ترسل اشارات من المستقبلات الموجوده بالجلد الى الدماغ	G
هو عملية دخول الهواء الى الرئتين	H
هو عملية خروج الهواء من الرئتين	I
يجمع الفضلات ومنها السموم	J
يتم تبادل الغازات بين الهواء والحويصلات (الرئه)	K

	العضلات	1
	الهيكل الدعامي	2
	مفصل منزلق	3
	خلية عصبية حسيه	4
	خلية عصبية حركيه	5
	تنفس داخلي	6
	تنفس خارجي	7
	مفصل درزي	8
	الشهيق	9
	الزفير	10

انتهت الأسئلة

مع تمنياتي لكم بالتوفيق والنجاح

أستاذ المادة : أ . عارف اليوسف