

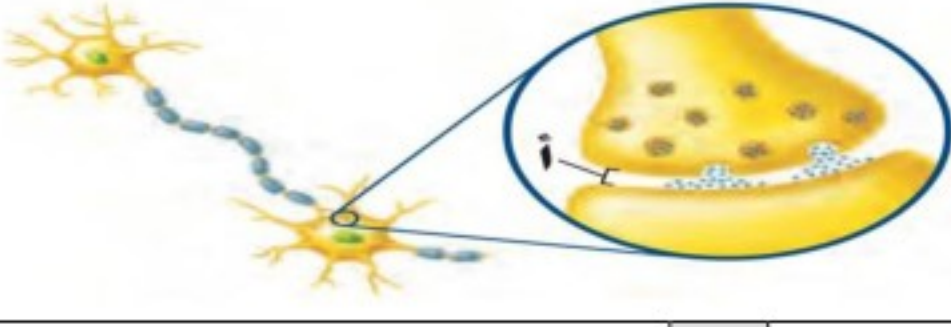
اسم الطالب :		 وزارة التعليم Ministry of Education	المملكة العربية السعودية		
رقم الجلوس :			وزارة التعليم		
المادة : علوم			إدارة تعليم (بنين)		
الزمن : ساعتين					
الفصل الدراسي الثاني (الدور الأول)		الصف : ثاني متوسط			
التوقيع	التوقيع	المصحح	المجموع		السؤال
			رقماً	س 2	
التوقيع	التوقيع	المراجع	درجة فقط	س 1	الدرجة

٢٠

السؤال الأول : اجب عن الفقرات التالية :

درجتين لكل فقرة

أ. اختر الإجابة الصحيحة :

ب. الجزء السائل من الدم .					
1	البلازما	2	الهيموجلوبين	3	خلايا الدم البيضاء
ب. تركيب يُغلق تلقائياً ليسد ممر الهواء ، فيمنع الطعام من اغلاقه ، والا اختنق الإنسان .					
1	لسان المزمار	2	الكيموس	3	المعدة
ب. أي جزء من العين يتجمع عليه الضوء ؟					
1	العدسات	2	الشبكية	3	القرنية
ب. أهم الغدد الصماء في جسم الانسان ، تقوم بالسيطرة على معظم النشاطات الحيوية .					
1	الغدة النخامية	2	الغدة الزعترية	3	الغدة الدرقية
ب. يحمل الأوكسجين في الدم :					
1	خلايا الدم الحمراء	2	خلايا الدم البيضاء	3	اللمف
ب. ما الذي يتكوّن في الدم لمحاربة مولدات الضد ؟					
1	الهرمونات	2	الأجسام المضادة	3	مسببات المرض
					
ب. في الصورة المقابلة : ما اسم الجزء المشار اليه بالرمز أ ؟					
1	الشجيرات العصبية	2	العصبونات	3	الشق التشابكي
ب. شخص فصيلة دمه O يمنح :					
1	AB	2	O	3	الكل

درجة لكل فقرة

ب. اختر المصطلح العلمي الدال على العبارات التالية :

{ الصفائح الدموية - البسترة - المفصل - الميلاين }

١	عملية تسخين السائل إلى درجة حرارة معينة تقتل معظم البكتيريا عندها
٢	مادة كيميائية تنتجها خلايا خاصة في البشرة تعمل على اكساب الجلد لونه
٣	أجزاء خلوية تُساعد على تجلط الدم
٤	ملتقى عظمين أو أكثر في الهيكل العظمي

أ. اقرن محتويات العمود الأول مع ما يناسبها من العمود الثاني

درجة لكل فقرة

الغضروف	()	تهاجم البكتيريا و الفيروسات والأجسام الغريبة التي تغزو الجسم	١
الاوردة	()	اتحاد الحيوان المنوي بالبويضة	٢
الحساسية	()	تُحفز افراز الهستامين	٣
الاحصاب	()	يُغلف اطراف العظم	٤
كريات الدم البيضاء	()	الاووعية التي تُعيد الدم الي القلب	٥

درجة لكل فقرة

ب. ضع علامة (✓) أمام العبارة الصحيحة ، وعلامة (x) أمام العبارة الخاطئة .

		في الشهر الرابع من الحمل يمكن معرفة جنس الجنين	١
		الفيتامينات الذائبة في الدهون يستطيع الجسم تخزينها	٢
		تقطيع الطعام بالأسنان يُعد مثلاً على الهضم الميكانيكي	٣
		من وظائف الدم : نقل الفضلات الناتجة عن خلايا الجسم الى الكليتين ليتم التخلص منها	٤
		عضلة القلب من العضلات الإرادية	٥

د. اجب عن الفقرات التالية :

٣ درجات

السؤال الأول : عدد دورات الدم ؟

١- ٢- ٣-

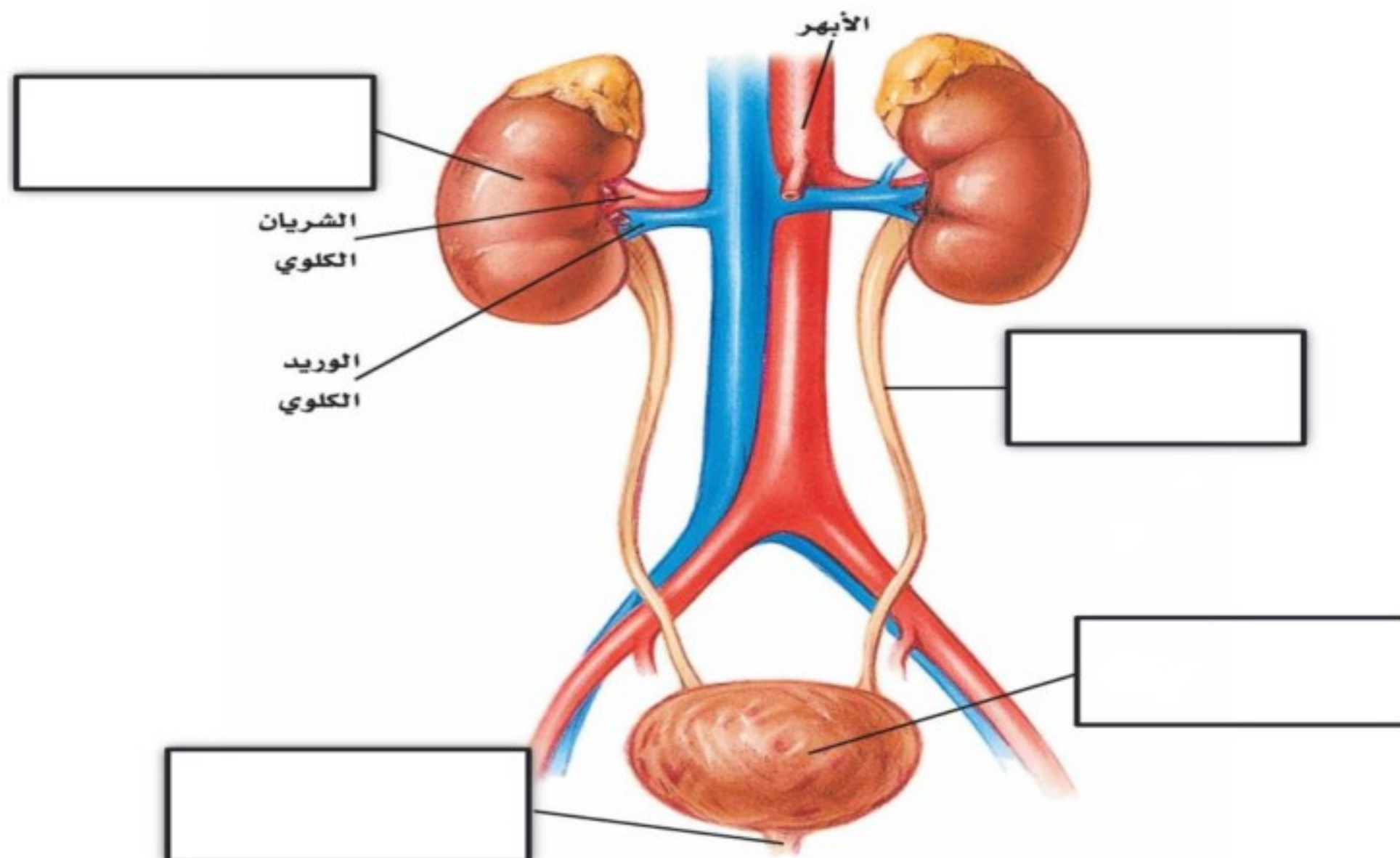
٣ درجات

السؤال الثاني : عدد طبقات الجلد ؟

١- ٢- ٣-

٤ درجات

السؤال الثالث : من الشكل التالي ، اكمل بيانات (الجهاز البولي) في الفراغ المناسب



اسم الطالب : نموذج اجابه	 وزارة التعليم Ministry of Education	المملكة العربية السعودية
رقم الجلوس :		وزارة التعليم
المادة : علوم		إدارة تعليم (بنين)
الزمن : ساعتين		
الفصل الدراسي الثاني (الدور الأول)	الصف : ثاني متوسط	

السؤال	س 1	س 2	المجموع		التوقيع
			رقماً	كتابه	
الدرجة			المرجع	المصحح	التوقيع

السؤال الأول : اجب عن الفقرات التالية :

٢٠

درجتين لكل فقرة

أ. اختر الإجابة الصحيحة :

١	البلازما	2	الهيموجلوبين	3	خلايا الدم البيضاء
١	لسان المزمار	2	الكيموس	3	المعدة
١	العدسات	2	الشبكية	3	القرنيه
١	الغدة النخامية	2	الغدة الزعترية	3	العدة الدرقية
١	خلايا الدم الحمراء	2	خلايا الدم البيضاء	3	اللمف
١	الهرمونات	2	الأجسام المضادة	3	مسببات المرض
١	الخلية العصبية	2	الهرمونات	3	الشق التشابكي
١	AB	٢	O	3	الكل

ب. يحمل الأوكسجين في الدم :

١

2

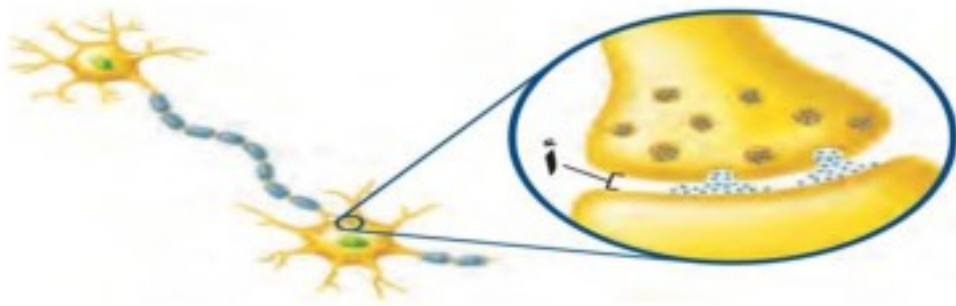
3

ما الذي يتكوّن في الدم لمحاربة مولدات الضد ؟

١

2

3



في الصورة المقابلة : ما اسم الجزء المشار اليه بالرمز أ ؟

١

2

3

شخص فصيلة دمه O يمنح :

١

٢

3

درجة لكل فقرة

ب. اختر المصطلح العلمي الدال على العبارات التالية :

{ الصفائح الدموية - البسترة - المفصل - الميلانين }

١	عملية تسخين السائل إلى درجة حرارة معينة تقتل معظم البكتيريا عندها	البسترة
٢	مادة كيميائية تنتجها خلايا خاصة في البشرة تعمل على اكساب الجلد لونه	الميلانين
٣	أجزاء خلوية تُساعد على تجلط الدم	الصفائح الدموية
٤	ملتقى عظمين أو أكثر في الهيكل العظمي	المفصل

السؤال الثاني: أجب عن الفقرات التالية :

٢٠

أ. اقرن محتويات العمود الأول مع ما يناسبها من العمود الثاني

درجة لكل فقرة

الغضروف	(٤)	تهاجم البكتيريا و الفيروسات والأجسام الغريبة التي تغزو الجسم	١
الاوردة	(٥)	اتحاد الحيوان المنوي بالبويضة	٢
الحساسية	(٣)	تُحفز افراز الهستامين	٣
الاخصاب	(٢)	يُغلف اطراف العظم	٤
كريات الدم البيضاء	(١)	الاوعية التي تُعيد الدم الي القلب	٥

درجة لكل فقرة

ب. ضع علامة (√) أمام العبارة الصحيحة ، وعلامة (x) أمام العبارة الخاطئة .

√	في الشهر الرابع من الحمل يمكن معرفة جنس الجنين	١
√	الفيتامينات الذائبة في الدهون يستطيع الجسم تخزينها	٢
√	تقطيع الطعام بالأسنان يُعد مثلاً على الهضم الميكانيكي	٣
√	من وظائف الدم : نقل الفضلات الناتجة عن خلايا الجسم الى الكليتين ليتم التخلص منها	٤
x	عضلة القلب من العضلات الإرادية	٥

د. اجب عن الفقرات التالية :

٣ درجات

السؤال الأول : عدد دورات الدم ؟

١- الدورة القلبية . ٢- الدورة الرئوية (الدورة الدموية الصغرى) ٣- الدورة الجسمية (الدورة الدموية الكبرى)

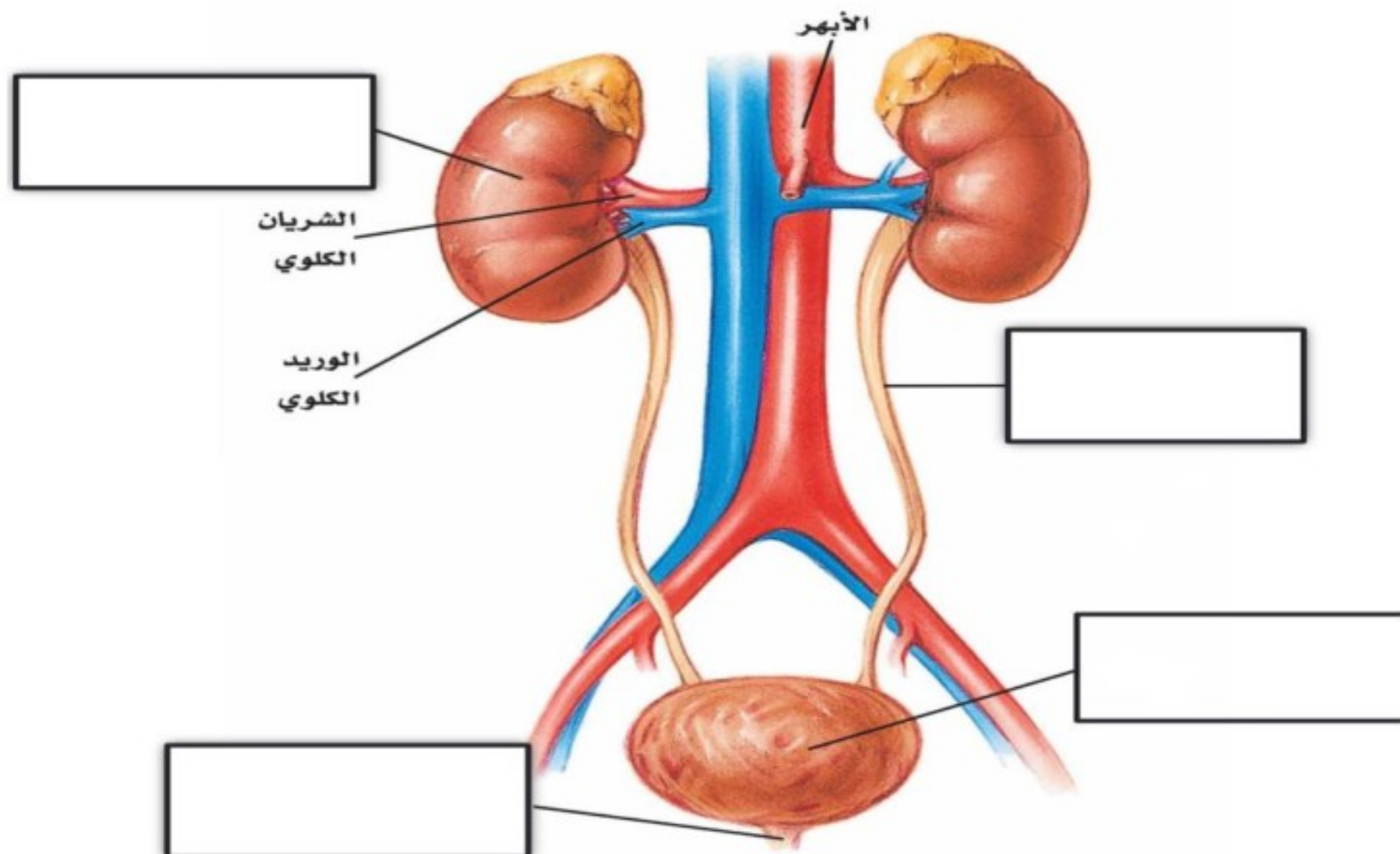
٣ درجات

السؤال الثاني : عدد طبقات الجلد ؟

١- البشرة . ٢- الأدمة ٣- الطبقة الدهنية

٤ درجات

السؤال الثالث : من الشكل التالي ، اكمل بيانات (الجهاز البولي) في الفراغ المناسب



المادة: علوم	 وزارة التعليم Ministry of Education	المملكة العربية السعودية
الصف ثاني متوسط		وزارة التربية والتعليم
عدد الصفحات : 4		الإدارة العامة للتربية والتعليم بمنطقة جدة (بنات)
الزمن : ساعتين		

الاختبار النهائي للفصل الدراسي الثاني [للمادة علوم] لعام 1442 / 1443 هـ

ثلاثون درجة فقط	30
-----------------	----

السؤال الأول :

اختاري الإجابة الصحيحة مما يلي :

1- يوجد في القلب :

أ_ حجرتين ب_ ثلاثة حجرات ج_ اربع حجرات د_ حجرة واحدة

2- هي نوع من البروتينات تسرع معدل التفاعلات الكيميائية في الجسم:

أ_ الانزيمات ب_ البكترياج_ الفيروسات_ الفطريات

3- أين تنتج الخلايا خلايا الدم الحمراء :

أ_ العظم الكثيف ب- الغضروف ج- السمحاق د -خناخ العظم

4- أين تحدث عملية الإخصاب :

أ - الرحم ب- المهبل ج- المبيض د - قناة البيض

5- في الجهاز الهضمي عدة وسائل دفاعية منها:

أ_ اللعاب والانزيمات ب_ القلب ج_ الرنتين د_ جميع ما سبق

6- تصنع الانزيمات في:

أ_ اللعاب ب_ الامعاء الدقيقة ج_ المعدة د_ كل ما سبق

7- توجد المفاصل غير المتحركة في الانسان في.

أ - المرفق ب- الرسغ ج- الجمجمة د - العنق

8- ما المادة الكيميائية التي تفرزها الغدد الصماء..

أ - الانزيم ب- الخلايا الهدف ج- الهرمون د - اللعاب

9- عندما يتعرض النسيج للضرر وتهاجمه بعض مسببات المرض فإنه:

أ_ يموت ب_ يتجدد ج_ يلتهب د_ لا يحدث شئ

10- الفم تبدأ فيه عملية الهضم:

أ_ الميكانيكيب_ الكيميائيج_ كلاهما_ الامتصاص

11- أي الأجزاء التالية جزء من الأذن الداخلية:

أ - القوقعة ب- السندان ج- طبلة الاذن د - المطرقة

12- أين ينمو الجنين ويتطور:

أ - قناة البيض ب- المبيض ج- المهبل د - الرحم

13- هي انقباض العضلات الملساء في المريء لنقل الطعام في اتجاه المعدة:

أ_ التحلب_ الامتصاص_ الحركة الدودية د_ الدائرية

14- ماذا يغلف اطراف العظام :

أ - الغضروف ب- الأوتار ج- الاربطة د - العضلات

15- أي شهر يمكن معرفة جنس الجنين:

أ - الثالث ب- الرابع ج- الخامس د - السادس

16- اين تحدث عملية تبادل الغذاء والأكسجين والفضلات :

أ_ الشرايين ب_ الاوردة ج_ الشعيرات الدموية د_ الاوعية اللمفية

17- المعدة تفرز حمض -----فتقوم بالهضم الكيميائي:

أ_ الهيدروكلوريك ب_ الكربونيك ج_ النيتريك د_ الكبريتيك

18- أي الفيتامينات التالية تُصنع في الجلد :

أ - أ ب- ج ج- د د - ك

19- ماذا يسمى اتحاد البويضة و الحيوان المنوي :

أ - البلوغ ب- دورة الحيض ج- الاخصاب د - الاباضة

20- ما الذي يسبب الامراض المعدية :

أ_ الوراثة ب_ المواد الكيميائية ج_ المخلوقات الحية د_ التحسس

21- ما الجزء الذي يحدث فيه معظم الهضم الكيميائي :

أ_ الاثني عشر ب_ المعدة ج_ الامعاء الغليظة د_ الكبد

22- اي جزء من العين يقع عليه الضوء :

أ - العدسات ب- البؤبؤ ج- الشبكية د - القرنية

23- ماذا يسمى خليط الحيوانات المنوية والسائل:

أ - السائل المنوي ب- الخصية ج- الاوعية المنوية د - البربخ

24- اي الخلايا تهاجم مسببات الامراض :

أ_ خلايا الدم الحمراء ب_ خلايا الدم البيضاء ج_ الصفائح الدموية د_ الخلايا العصبية

25- اي الاعضاء التالية يتم فيها امتصاص معظم الماء:

أ_ الاثني عشر ب_ المعدة ج_ الامعاء الغليظة د_ الكبد

26- عند تبخر العرق فان الجسم :

أ - يتسع ب- ينقبض ج- يبرد د - يسخن

27- الغدة التي تسيطر على معظم النشاطات الحيوية في الجسم هي :

أ - الخصيتان ب- الدرقية ج- النخامية د - الكظرية

28- اين يكون ضغط الدم أكبر ما يمكن :

أ_ الشرايين ب_ الاوردة ج_ الشعيرات الدموية د_ الاوعية اللمفية

29- اي الاعضاء التالية ملحق بالجهاز الهضمي :

أ_ الفم ب_ المعدة ج_ الامعاء الغليظة د_ الكبد

30- تتصف عضلات الأمعاء بانها :

أ - هيكلية ب- مخططة ج- ارادية د - ملساء

السؤال الثاني :

ضعي صح أم خطأ امام العبارات التالية :

- ١ - الجلد والجهاز التنفسي والجهاز الهضمي من خطوط الدفاع الأول ()
- ٢ - يؤدي الفشل الكلوي إلى تراكم السموم في الدم ()
- ٣ - توجد الطبقة الدهنية في الجلد اعلى من البشرة ()
- ٤ - الزواج الآمن هو كل حالة زواج يكون فيها كلا الطرفين لا يتسبب بانتقال الأمراض المعدية ()

← تابع

ست درجات فقط	٦
--------------	---

السؤال الثالث :

أ- اذكرى مثال على كل من :

١ . الغدد الصماء:

.....

٢ . الهرمونات الانثوية:

.....

٣ . المنبهات :

.....

٤ . أمراض مزمنة غير معدية :

.....

ب- أستخدمي الرسم للإجابة عما يلي :

2

	الغدة التي تؤدي دوراً مهماً في تكيف الجسم مع الحالات الطارئة هي :
	مثال على مفصل رزي :
	أهمية خلايا الدم الحمراء :
	أهمية البروتينات :

ج- عللي لما يأتي :

١ - لا تهضم المعدة نفسها بواسطة العصارة الحمضية الهاضمة :

.....

٢ - ازدياد سمك بطانة الرحم :

.....

2

أنتهت الأسئلة
مع تمنياتي لكم بالتوفيق
معلمة المادة :